



KI-basierte «intelligente» Maschinen im Arbeitsfeld: Herausforderungen für L&D

Corporate Learning Camp 2018, Kassel
27.09.2018

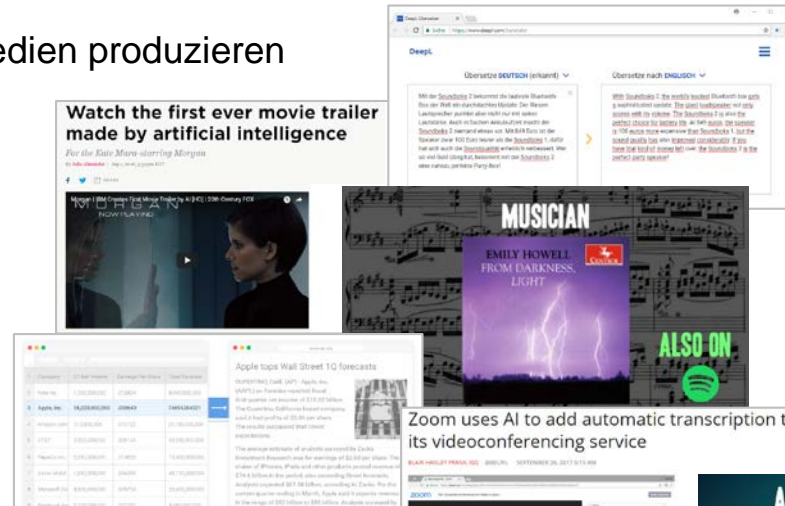
Dr. Christoph Meier

Was können «intelligente» Maschinen heute leisten?

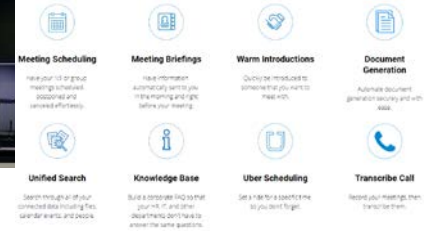


Objekte produzieren

Medien produzieren



Personenbezogene Dienstleistungen verrichten



Sparrings- / Trainings- / Wettkampfpartner sein



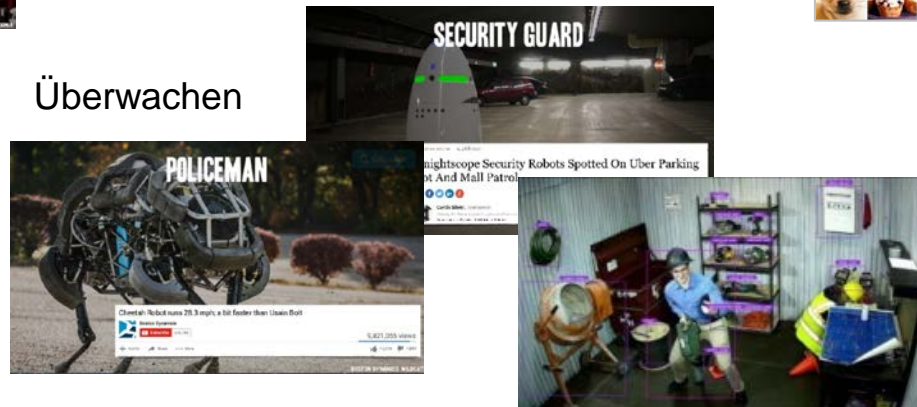
Gesprochene Sprache verarbeiten



Bilder kategorisieren & suchen / filtern



Überwachen



Dokumente analysieren (Rechts-, Steuerberatung, etc.)



Menschen / Güter / Objekte von A nach B bewegen

Quellen: Volker Hirsch: AI & the future of work. <http://vhirsch.com/blog/>; Festo.com; Microsoft / www.golem.de; <https://zoom.ai/#tasks>; <https://www.polygon.com/2016/9/1/12753298/morgan-trailer-artificial-intelligence>; <https://www.techemergence.com/case-studies/Automated-Insights/news-organization-leverages-ai-generate-automated-narratives-big-data/>; <https://venturebeat.com/2017/09/26/zoom-uses-ai-to-add-automatic-transcription-to-its-videoconferencing-service/>; http://www.chip.de/webapps/DeepL-Online-uebersetzer_121917035.html; <https://www.bettercloud.com/monitor/the-academy/automated-business-reports-google-apps/>; <https://www.theverge.com/2018/6/18/17477686/ibm-project-debater-ai>;

Augmentation statt Substitution

Effektives Zusammenspiel von Menschen & (intelligenten) Maschinen



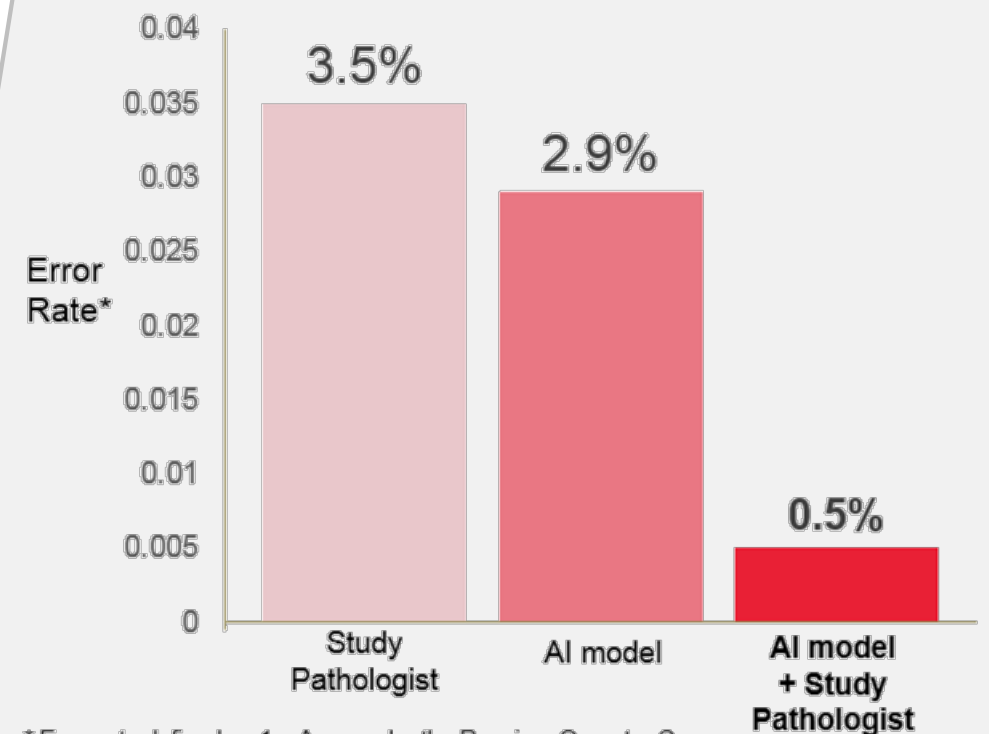
"A weak human player plus a machine plus a better process is superior to a very powerful machine alone but more remarkably is superior to a strong human player plus machine and an inferior process."

https://www.ted.com/talks/garry_kasparov_dont_fear_intelligent_machines_work_with_them
 09.43-10.52



2005: Dark horse ZackS wins Freestyle Chess Tournament
<https://en.chessbase.com/post/dark-horse-zacks-wins-freestyle-chess-tournament>

(AI + Pathologist) > Pathologist



* Error rate defined as 1 – Area under the Receiver Operator Curve
 ** A study pathologist, blinded to the ground truth diagnoses, independently scored all evaluation slides.

<https://blogs.nvidia.com/blog/2016/09/19/deep-learning-breast-cancer-diagnosis/>

Was sind die komplementären Kompetenzen von Menschen?

Komplexe Probleme lösen
Analytisch & kritisch denken

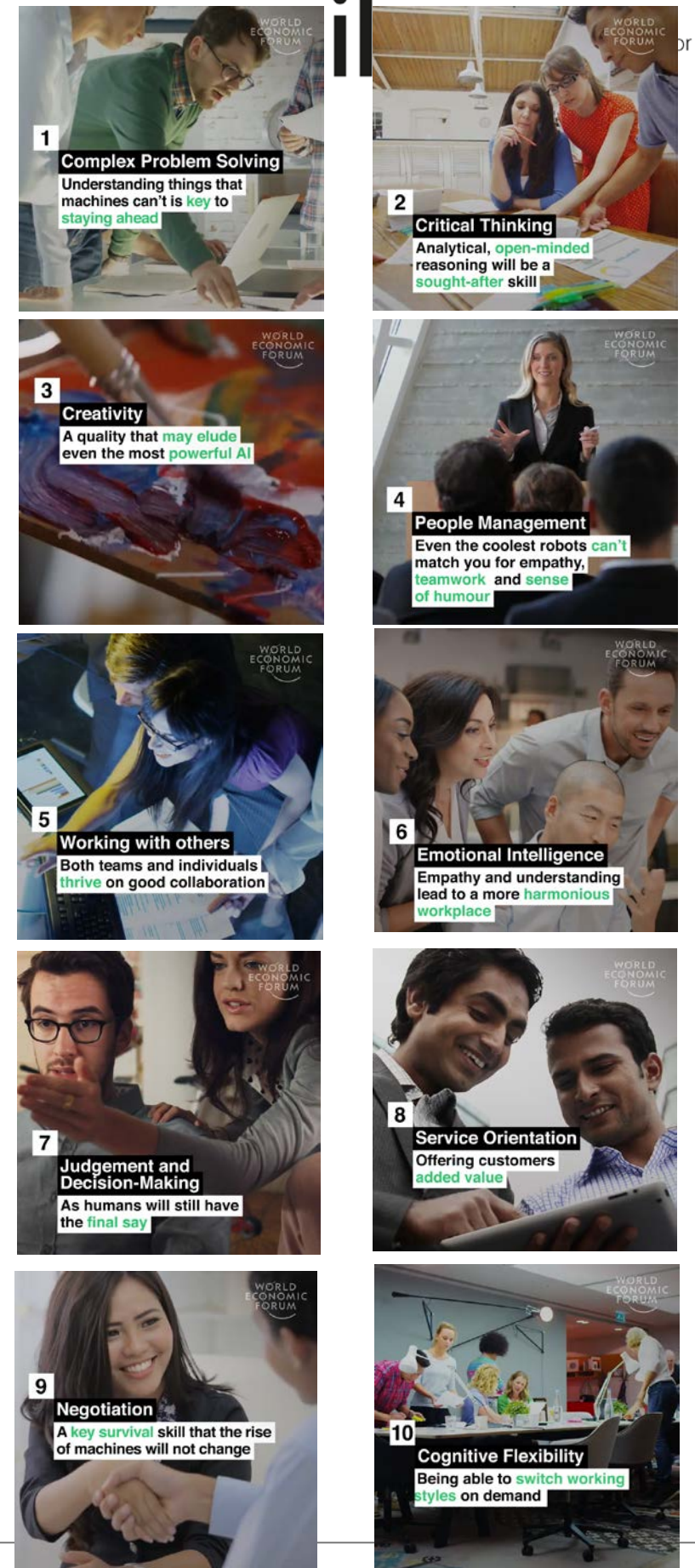
Kreativ sein, neue Wege gehen
Mit Menschen umgehen

Mit anderen zusammenarbeiten
Mit Emotionen umgehen

Mit anderen zusammenarbeiten
Mit Emotionen umgehen

Verhandeln
Schnell zwischen Aufgaben wechseln

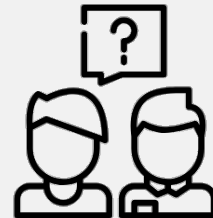
Quelle: World Economic Forum, Future of Jobs report;
<https://www.youtube.com/watch?v=TZRyCrTX9oQ>



Augmentation: Herausforderungen für Learning Professionals

Personalentwicklung / L&D: Mandat sichern bzw. gewinnen & Herausforderungen bearbeiten

Ausgangspunkte klären
(fokussierte Zielgruppen,
Awareness, Verunsicherung, etc.)



Entwicklungs-
optionen
aufzeigen



Entwicklung
unterstützen



Veränderung
beobachten &
Erfolg ausweisen



Bei wem müssen wir ggf.
'awareness' erzeugen?

Bei wem müssen wir ggf.
Verunsicherung
bearbeiten?

Welche Entwicklungs-
strategie passt für wen?

Wie können wir welche
Strategie gut
unterstützen?

Wie können wir Erfolg der
Strategien / der
Unterstützung ausweisen?

Kontakt

Dr. Christoph Meier

Geschäftsführung

Tel.: +41 71 224 75 95

Mail: christoph.meier@unisg.ch

Linkedin: www.linkedin.com/in/christoph-meier-scil



swiss competence centre for innovations in learning (scil)

Institut für Wirtschaftspädagogik (IWP-HSG)

Universität St.Gallen

Guisanstrasse 1a

CH-9010 St.Gallen

