

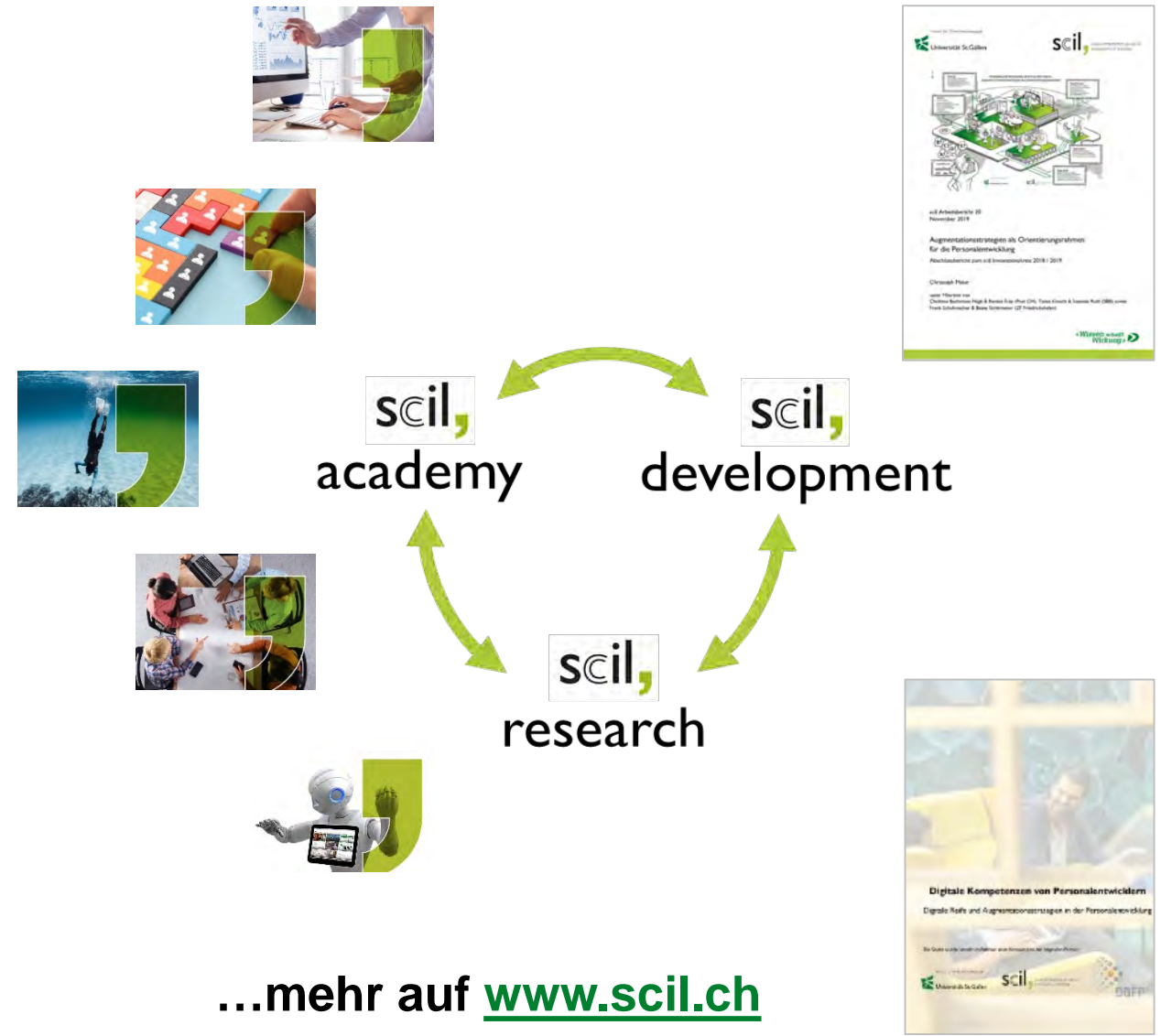
Webinar



## Von der Präsenzlehre zum Interaktiv-Webinar

27. März 2020, 15 - 17 Uhr

# Was ist scil? Was machen wir?



# Übersicht



Zeit (ca.)	Themen
15.00	Begrüssung, Arbeitsumgebung, Ice Breaking / Vorstellung, Orientierung im Themenfeld
15.35	Szenario 'Wissensvermittlung'
15.45	Szenario 'Lehrgespräch'
15.55	Kurzpause
16.00	Szenario '(Interaktive) Wissenserarbeitung'
16.30	Szenario 'Verteilte Moderation'
16.45	Reflexion 'Starke Lernumgebung' & Aspekte Planung / Umsetzung
16.50	Fragen & Antworten
17.00	Offizielles Ende

# ORIENTIERUNG IM THEMENFELD



# WO / WIE findet Lernen / Entwicklung statt?

**Trainings  
& Kurse**



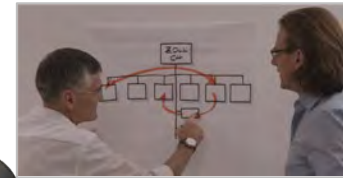
**Selbstgesteuertes  
Lernen mit  
digitalen Medien**



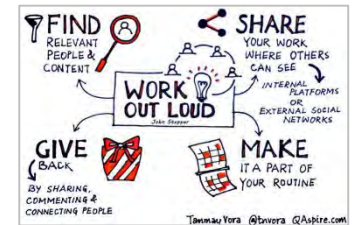
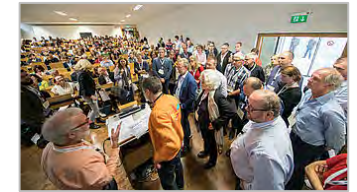
**Moderierte Lern- &  
Reflexionsprozesse  
im Arbeitsfeld**



**Lernen im  
Prozess der Arbeit**



**Austausch  
& Lernen  
von- / miteinander**



**Fachspezialisten**



**Führungskräfte**




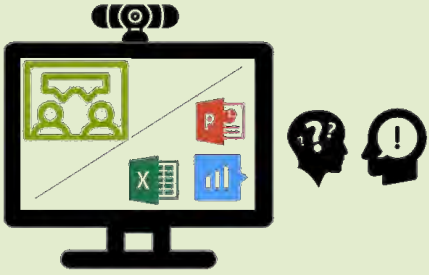
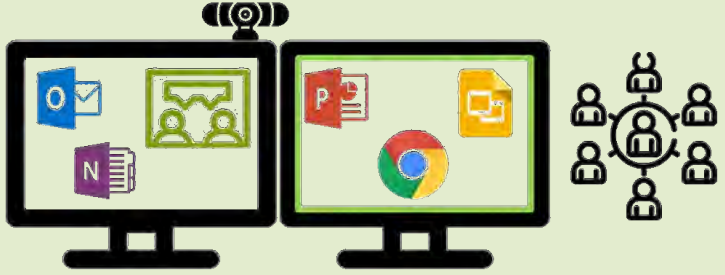

**Mitarbeitende**



**Lehrpersonen &  
Lernmittelautoren**

# Interaktives Teleteaching: Szenarien & Aktivitäten

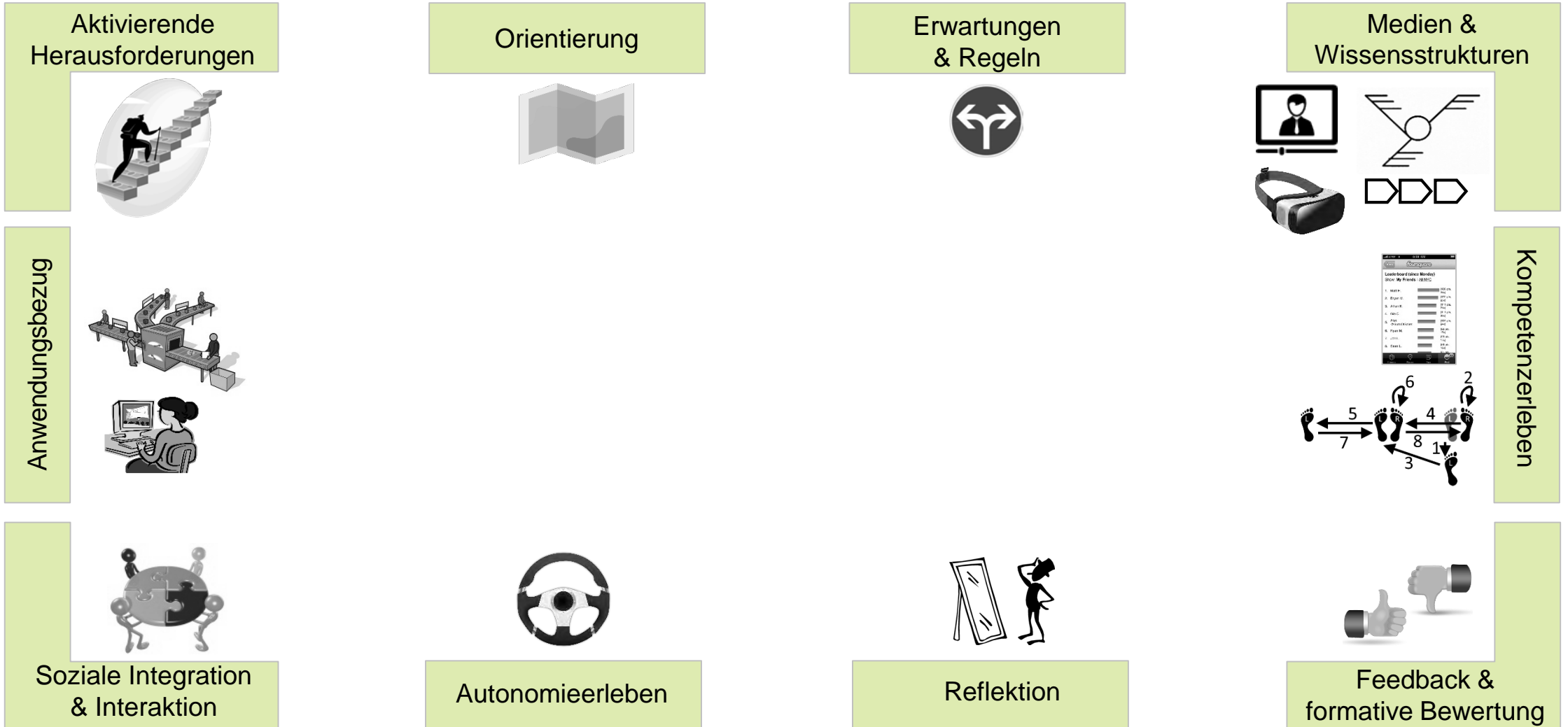


Wissensvermittlung	Lehrgespräch	Wissenserarbeitung	Interaktion & Teilgeben
			
<ul style="list-style-type: none"> <li>• Präsentationen</li> <li>• Kurze Umfragen</li> </ul>	<ul style="list-style-type: none"> <li>• Fragen &amp; Antworten</li> <li>• Problematisierungen</li> <li>• Reflexionsimpulse</li> </ul>	<ul style="list-style-type: none"> <li>• Aufträge allein bearbeiten</li> <li>• Ergebnisse verdichten &amp; dokumentieren</li> </ul>	<ul style="list-style-type: none"> <li>• Aufträge in Tandems / in Gruppen erarbeiten</li> <li>• Präsentation &amp; Diskussion von Ergebnissen</li> <li>• Moderation in verteilten Rollen</li> </ul>



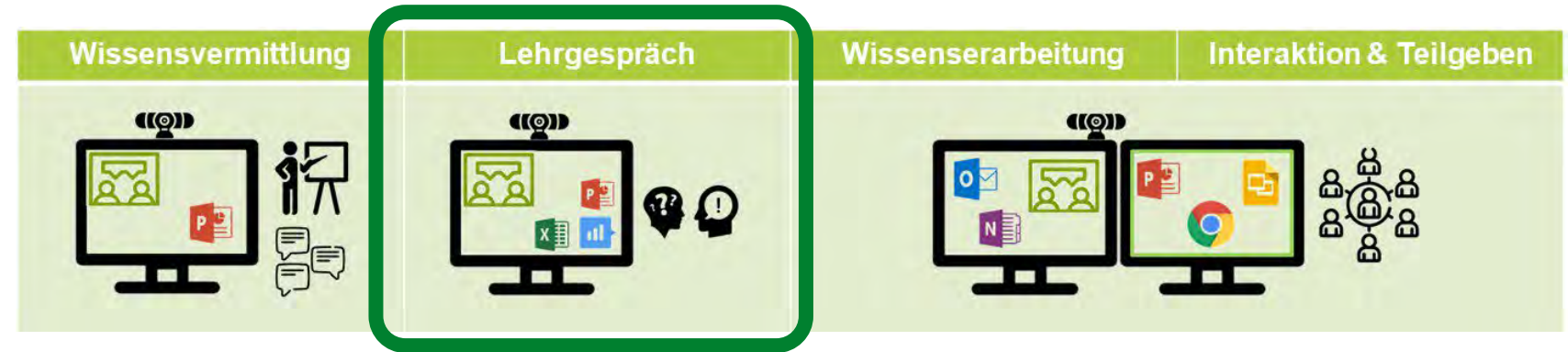
# WISSENSVERMITTLUNG

# Nachhaltiges Lernen in einer «starken» Lernumgebung



In Anlehnung an Bransford et al. 2000, Keller 1987, Allen 2007



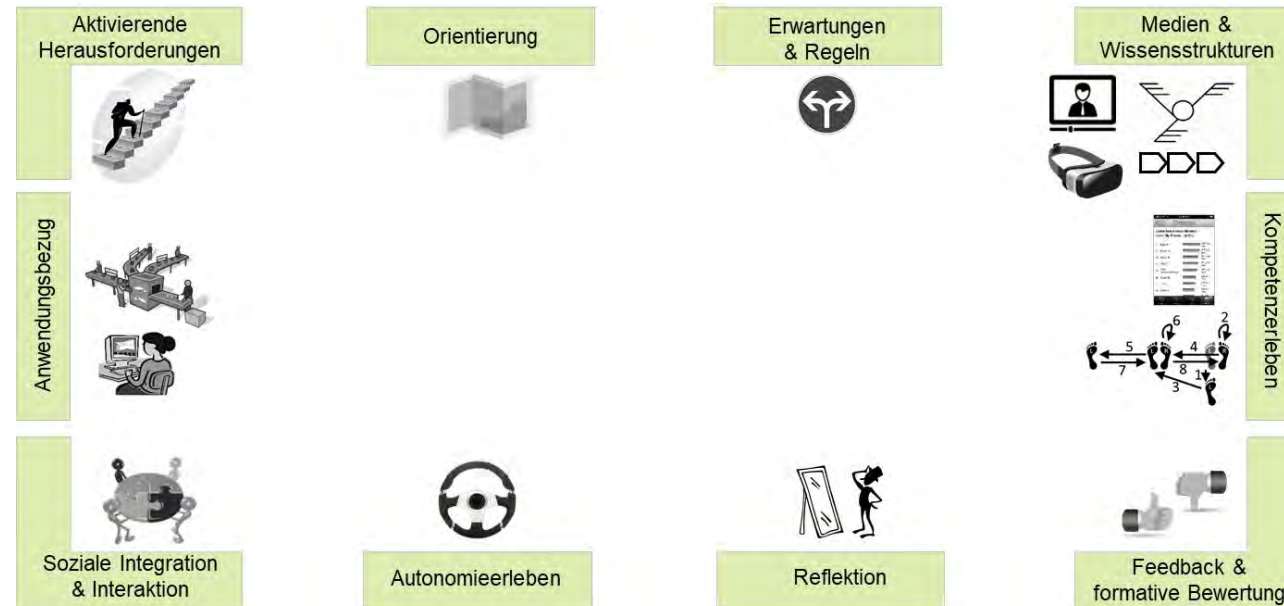


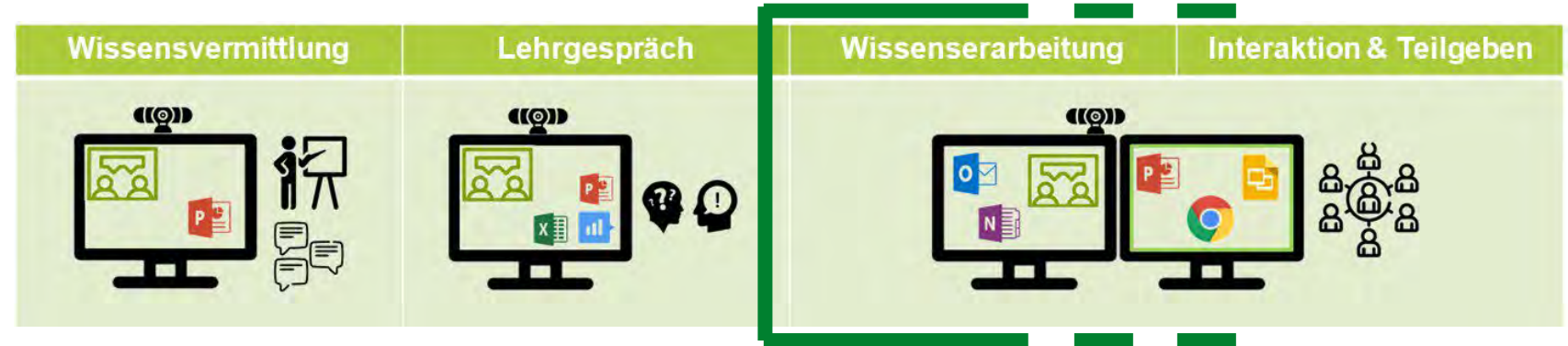
# LEHRGESPRÄCH / PROBLEMATISIERUNG & REFLEXION

# Welche Aspekte einer «starken» Lernumgebung sind in den Lerndesigns Ihrer Bildungsorganisation...

- ... gut / routinemässig verankert? ✓
- ... teilweise verankert? ?
- ... bisher noch kaum / gar nicht verankert? ✗

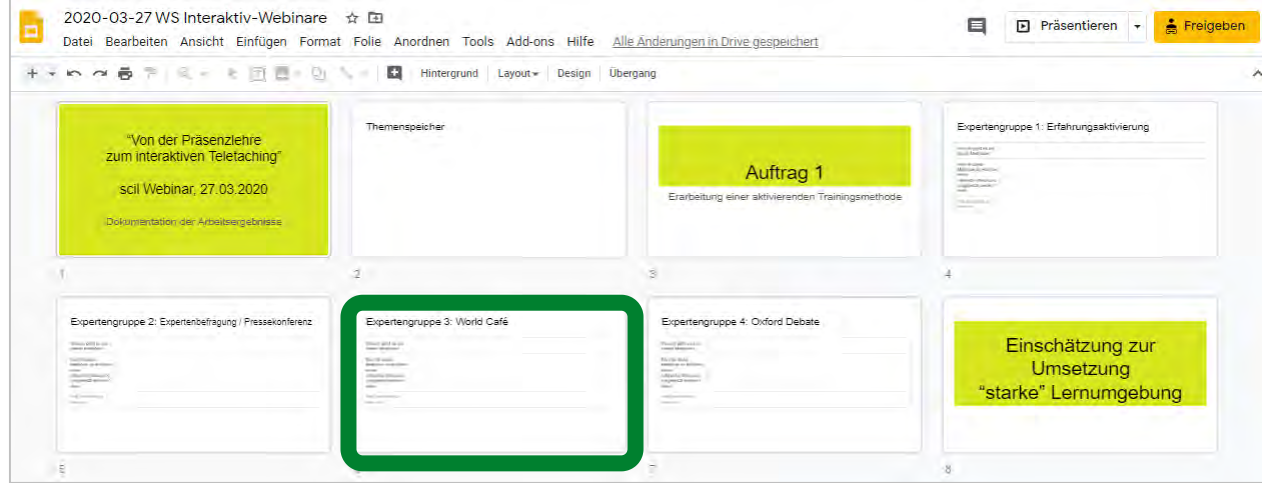
Bitte setzen Sie  
**AUSSEN** eine  
 passende Markierung.





# WISSENERARBEITUNG

# Auftrag: Erarbeitung einer Trainingsmethode (Option 1)



[https://docs.google.com/presentation/d/18X2X0SswqU6F-PT\\_kH1CRZHfXtthSYCNgggR25EgcBEQ/edit?usp=sharing](https://docs.google.com/presentation/d/18X2X0SswqU6F-PT_kH1CRZHfXtthSYCNgggR25EgcBEQ/edit?usp=sharing)

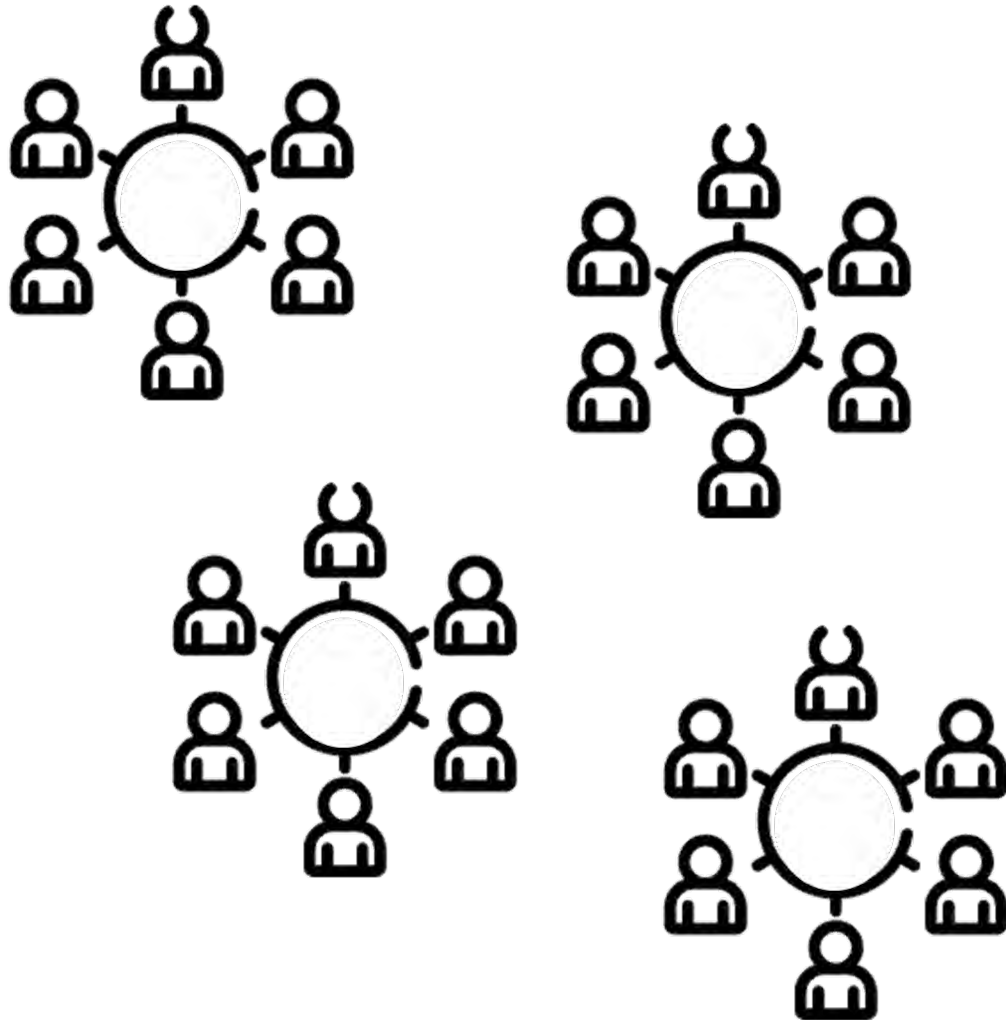
Aktivität / Schritt	Verfügbare Zeit
Laden Sie über den Chat das Dokument «Mappe 4 Methoden.pdf» und speichern Sie dieses lokal.	1'
Sie werden in Breakout-Gruppen eingeteilt; stellen Sie sich dort bei Bedarf noch einmal kurz vor.	2'
Bearbeiten Sie das Ihrer Gruppe zugewiesene Thema: Breakout Room 1 -> Erfahrungsaktivierung Breakout Room 2 -> Expertenbefragung / Pressekonferenz Breakout Room 3 -> World Café Breakout Room 4 -> Oxford Debate  Rufen Sie das online-Arbeitsdokument auf und navigieren Sie zur vorbereiteten Seite mit Ihrer gewählten Vertiefung.  Bearbeiten Sie die folgenden Leitfragen in den Expertengruppen: <ul style="list-style-type: none"> <li>• Worum geht es bei dieser Methode?</li> <li>• Könnte diese Methode im Rahmen eines Interaktiv-Webinars umgesetzt werden? Wie?</li> <li>• Machen Sie sich Notizen im online-Arbeitsdokument und klären Sie, wer diese ggf. kurz vorstellt.</li> </ul>	26'
Sie werden ins Plenum zurückgerufen.	1'



# TEILNEHMEN & TEILGEBEN



## Kurzberichte aus den Experten-Gruppen



### Aktivierende Trainingsmethoden - Beispiele

Phase im Trainingsprozess	Beispiele
Vorstellung der Teilnehmenden Eis brechen	<ul style="list-style-type: none"> <li>• Kugellager,</li> <li>• Interview</li> </ul>
Kontakt mit dem Thema herstellen	<ul style="list-style-type: none"> <li>• Metaphernarbeit mit Bildkarten,</li> <li>• Themenspaziergang</li> </ul>
(Präsentierte) Inhalte verarbeiten	<ul style="list-style-type: none"> <li>• Critical List</li> <li>• Wer wird Millionär? / Jeopardy</li> <li>• Oxford Debate</li> <li>• Techno- / Customer Challenge</li> </ul>
Inhalte bzw. Wissen explizieren & (weiter-)entwickeln	<ul style="list-style-type: none"> <li>• World Café,</li> <li>• Expertenbefragung / Pressekonferenz,</li> <li>• Gruppen Puzzle / Jigsaw groups</li> </ul>
Wissen teilen / Transfer vorbereiten	<ul style="list-style-type: none"> <li>• Erfahrungsaktivierung,</li> <li>• Poster Session / Speedgeeking</li> </ul>
Feedback geben	<ul style="list-style-type: none"> <li>• Punkt- bzw. Kartenabfrage</li> </ul>



# FRAGEN & ANTWORTEN

## Vielen Dank für Ihre Beteiligung!

Dr. Christoph Meier / Judith Spirgi  
swiss competence centre for innovations in learning (scil)  
Institut für Wirtschaftspädagogik (IWP-HSG)  
Universität St.Gallen

Web: [www.scil.ch](http://www.scil.ch)

Mail: [christoph.meier@unisg.ch](mailto:christoph.meier@unisg.ch)  
[judith.spirgi@unisg.ch](mailto:judith.spirgi@unisg.ch)

Linkedin: <https://www.linkedin.com/company/scil-hsg/>  
[www.linkedin.com/in/christoph-meier-scil](https://www.linkedin.com/in/christoph-meier-scil)

